

Małgorzata Jenta-Dmitruk

Siódma rzeka - Malarstwo ideogramu

galeria sztuki



ryszard lachman

19 XI-2 XII 2010 r.

Galeria ATTIS – Ryszard Lachman

ul. Starowiślna 14, Kraków

www.attis.oprawa.com



Małgorzata Jenta-Dmitruk urodziła się w 1959 roku. Studiowała w Akademii Sztuk Pięknych w Krakowie. Dyplom uzyskała na Wydziale Grafiki w pracowni wkleśłodruku prof. Andrzeja Pietscha (1986 r.). Stypendystka Ministra Kultury i Sztuki.

Wybrane wystawy indywidualne w kraju i za granicą:

1990 - Wystawa Grafiki , Sofia, Bułgaria; **1991** - Wystawa Pasteli, Kraków; **1992** - Wystawa Malarstwa i Pasteli, Nowy Targ; **1993** - Wystawa Pasteli, Kraków; **1993-1998** - Wystawa Pasteli, Tokio, Japonia; **2001-2003** - Wystawa Pasteli, "Galeria Asteion", Tokio; **2001** - Wystawa Pasteli, "Galeria Labirynt", Kraków; **2002** - Pastele i Malarstwo, "Galeria Rękawka", Kraków; **2004** - Wystawa malarstwa w Galerii Zofii Weiss, Kraków; **2006** - Wystawa malarstwa w Galerii Raven, Kraków; **2007, 2008, 2009, 2010** - Wystawa malarstwa w Galerii Asteion, Tokio.



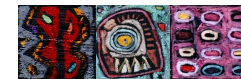
"Obraz traktowany jest jako model intelektualny przemawiający za pomocą prostokątnych znaków."



"Znaki – symbole, ślady kształtów, przedmiotów z bezpośredniej otaczającej nas rzeczywistości czasami przypominające litery nieistniejącego alfabetu."



"Kompozycje budowane z przedmiotów o formach organicznych: piktogramy, znaki, proste figury geometryczne, łuki, owale, zmultiplikowane lub pojedyncze, krzyże, kropki, kreski."



"Nawet w chaosie jest porządek i pewna logika."



*"Rzeka jako symbol,
niekończącej się drogi,
upływu czasu,
nieuchronności zdarzeń."*

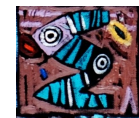


Siódma rzeka – Malarstwo ideogramu

Za siódmą górą, **za siódmą rzeką** ...tymi słowami rozpoczyna swoją opowieść w obrazach Małgorzata Jenta-Dmitruk. Prezentowane na wystawie prace wprowadzają widza w zaczarowany świat artystki, pełen symboli, tworzonych według znanego tylko jej klucza. Z pełnych ekspresji obrazów wyłaniają się **ideogramy**, tworząc zaszyfrowany alfabet magicznych treści. Jedynymi wskazówkami w ich dekodowaniu stają się tytuły prac oraz wyobraźnia widza. Rzeka jako główny motyw obrazów, wskazuje na odwieczny temat egzystencjalny - panta rhei.

Wystawa Małgorzaty Jenty-Dmitruk wprowadza nas w nierealny świat podróży do wspomnień i skojarzeń, do której gorąco zachęcamy.

Wszystkich zainteresowanych pracami artystki zapraszamy na stronę galerii (www.attis.oprawa.com) gdzie znajdują się szczegółowe informacje na ich temat.



Katalog





Siódma rzeka, 2010
olej, płótno, 70 x 90 cm



Wigwamy wśród słońc, 2009
olej, płótno, 40 x 40 cm



Dwa słońca, dwie rzeki, 2010
olej, płótno, 40 x 40 cm



Spacer nad rzeką, 2010
olej, płótno, 50 x 55 cm



Spacer czerwoną ścieżką, 2010
olej, płótno, 65 x 75 cm



Być jak płynąca rzeka, 2010
olej, płótno, 80 x 120 cm



Czerwona rzeka, 2010 (z cyklu "Dwa słońca")
olej, płótno, 100 x 40 cm



Biała wieża, 2010
olej, płótno, 80 x 120 cm



Zamkowe tajemnice, 2010
olej, płótno, 40 x 40 cm



Słońce na zamku, 2010
olej, płótno, 40 x 40 cm



Czerwony sen I, 2010
olej, płótno, 40 x 40 cm



Między świtem a zmierzchem, 2010
olej, płótno, 40 x 40 cm



Poranek, 2010
olej, płótno, 40 x 40 cm



Nad rzeką w czerwonym ogrodzie, 2010
olej, płótno, 50 x 60 cm



W błękitach, 2006
olej, płótno, 40 x 40 cm



Białe królestwo, 2010
olej, płótno, 81 x 100 cm



Czerwony sen II, 2010
olej, płótno, 40 x 40 cm



Zimą, dookoła Ciebie, 2010
olej, płótno, 40 x 40 cm



Po różowej stronie świata, 2010
olej, płótno, 40 x 40 cm



Katalog opracowała: Agnieszka Julia Dudek

kurator wystawy: Ryszard Lachman
koordynator: Agnieszka Julia Dudek

zdjęcia prac: Ryszard Lachman

Organizator wystawy:

galeria sztuki

ATTIS

ryszard lachman

Galeria Sztuki ATTIS – Ryszard Lachman
ul. Starowiślna 14
31-032 Kraków
www.attis.oprawa.com

Galeria jest członkiem **Stowarzyszenia Antykwariuszy Polskich**
oraz **Confédération Internationale des Négociants en Oeuvres d'Art**